

CONGRESSO PINEA SPOT LISBOA 2023

21 A 23 DE NOVEMBRO



PINEA SPOT CONGRESS
LISBON 2023
21 TO 23 NOVEMBER

Primeira deteção de
Bursaphelenchus sexdentati
associado a *Pinus pinea*, em Portugal



Primeira deteção de *Bursaphelenchus sexdentati* associado a *Pinus pinea*, em Portugal

Inácio ML, Camacho MJ, Rusinque L, Nóbrega F, Varela AR, Vicente C
Maia F, Ramos AP



INSTITUTO
SUPERIOR DE
AGRONOMIA
Universidade de Lisboa



Nemátode da Madeira do Pinheiro (NMP)

Bursaphelenchus xylophilus em *Pinus pinaster*





O NMP obriga à colheita anual de milhares de amostras de madeira de resinosas e até hoje **NUNCA** for detetado em *Pinus pinea*!



Em Abril 2019, no Parque dos Poetas, Oeiras, foi observado um pinheiro manso com acastanhamento repentino da copa e paragem de resina.

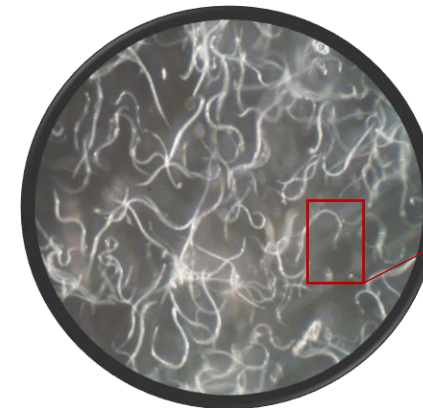
A árvore foi abatida, assim como mais duas nas imediações, e foram colhidas amostras de madeira.



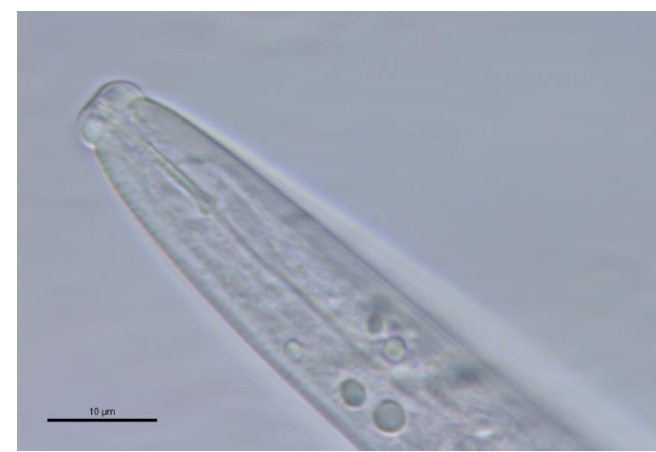
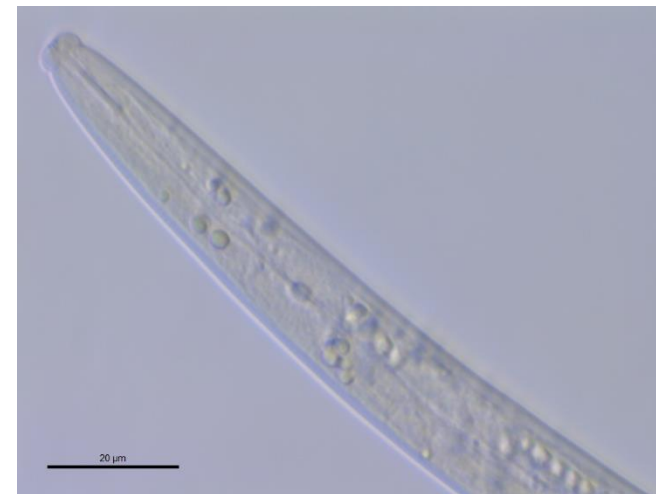
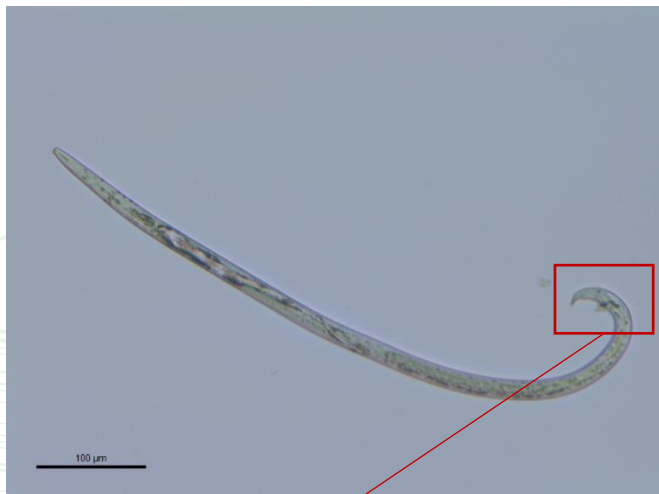
Simultaneamente, observou-se a presença de orifícios e galerias de insetos mais tarde identificados como *Tomicus* sp.

(Entomologia INIAV, L. Bonifácio)

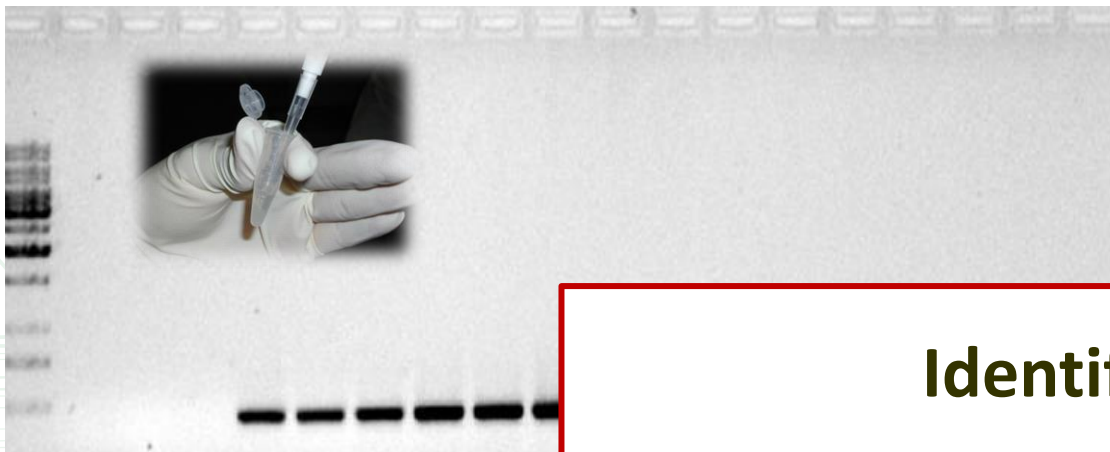
PINEA SPOT CONGRESS
LISBON 2023
21 TO 23 NOVEMBER



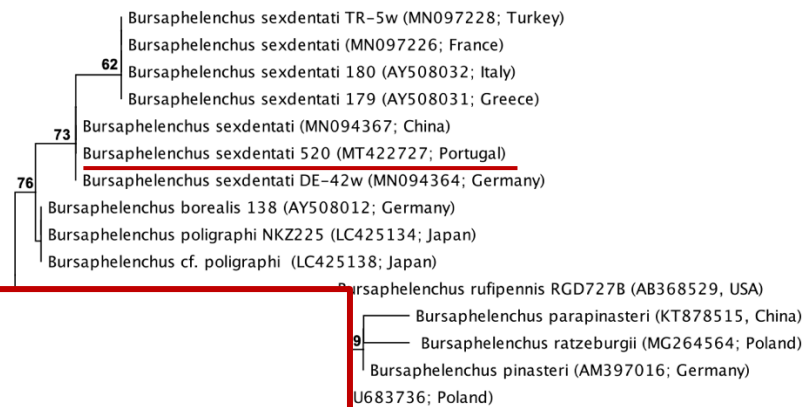
Nemátode do género *Bursaphelenchus*: morfologia



Nemátode do género *Bursaphelenchus*: molecular



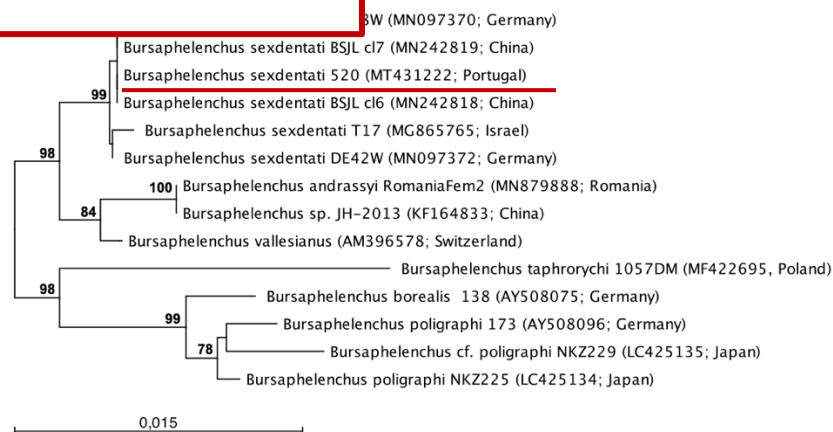
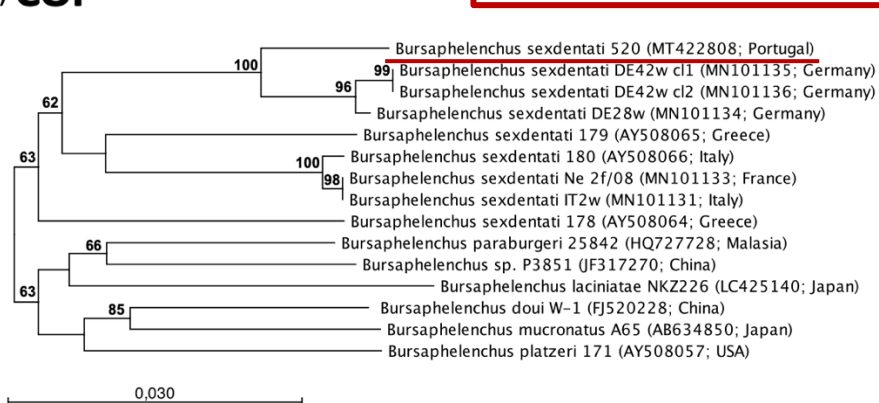
(a) SSU



Identificação:

Bursaphelenchus sexdentati

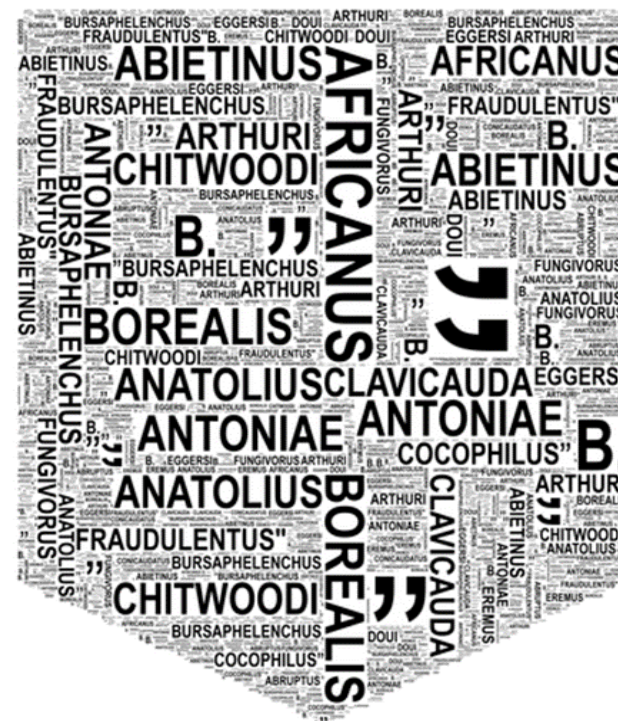
(c) COI



Qual a importância desta deteção?



- Relevância de *P. pinea* em espaços verdes urbanos (muitas vezes importado de Espanha e Itália ⚠)



- Género *Bursaphelenchus* inclui \approx 125 espécies



Qual a importância desta deteção?



Identificação correta, em
laboratório especializado:

***Bursaphelenchus***

PINEA SPOT CONGRESS

LISBON 2023

21 TO 23 NOVEMBER

Entidade Responsável:



Patrocínio:



Organização:



Cofinanciado por:



Obrigada pela atenção 😊