

## Ações desenvolvidas (4)

- ✓ Instalados 2 ensaios em vasos
  - Calagem
  - Resposta a níveis crescentes de N





# Primeiros resultados obtidos (1)

## Estado de fertilidade do solo:

- Solos maioritariamente de textura ligeira
- Ácidos, geralmente pouco ácidos
- Matéria Orgânica muito baixa (principalmente a camada inferior do solo)
- Fósforo disponível maioritariamente muito baixo
- Mais de 50% dos solos com magnésio disponível baixo e muito baixo
- CTC e GSB maioritariamente baixo
- Teores de micronutrientes baixos e muito baixos, com exceção do ferro e manganês em cerca de 50% dos casos

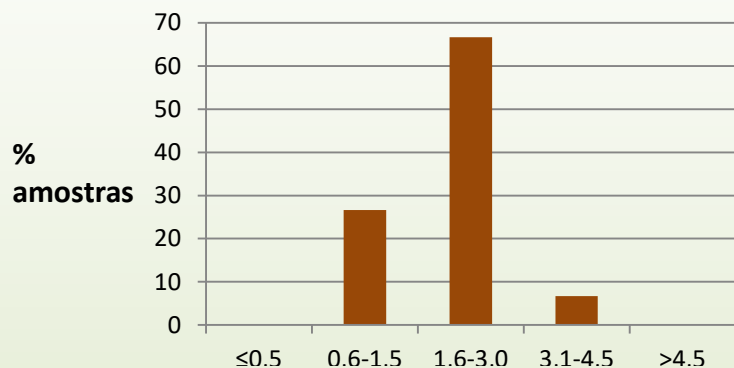


# Primeiros resultados obtidos (2)

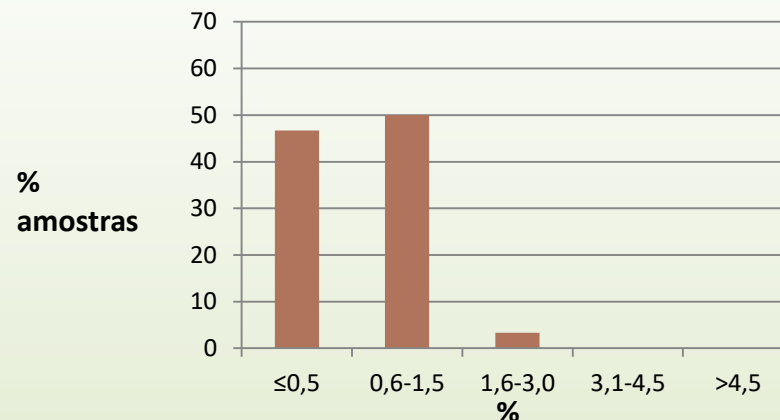
0 – 20 cm

20 – 50 cm

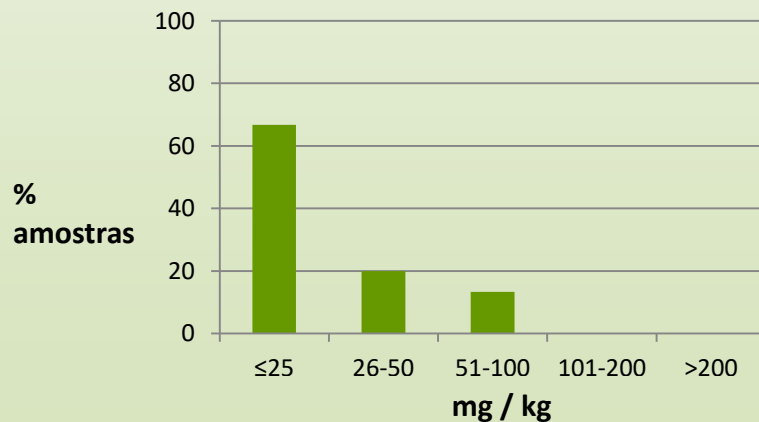
**Matéria Orgânica**



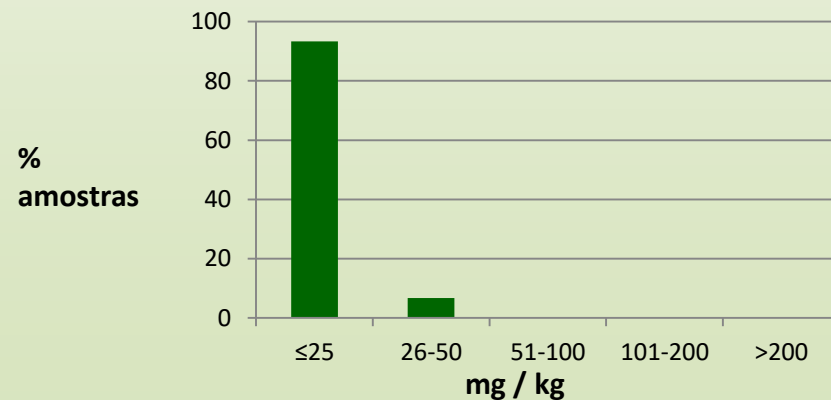
**Matéria Orgânica**



**%  
Fósforo extraível**



**%  
Fósforo Extraível**





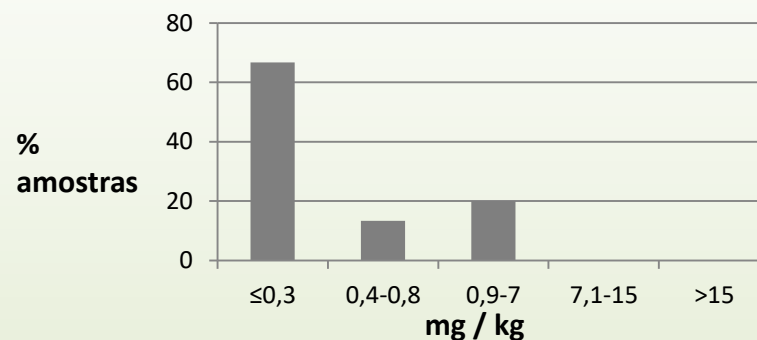
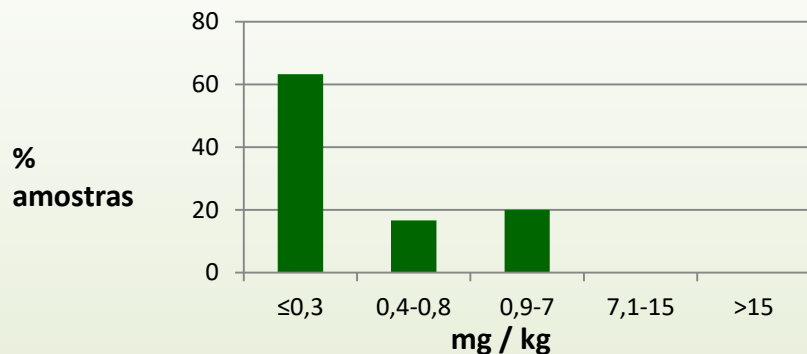
# Primeiros resultados obtidos (2)

0 – 20 cm

20 – 50 cm

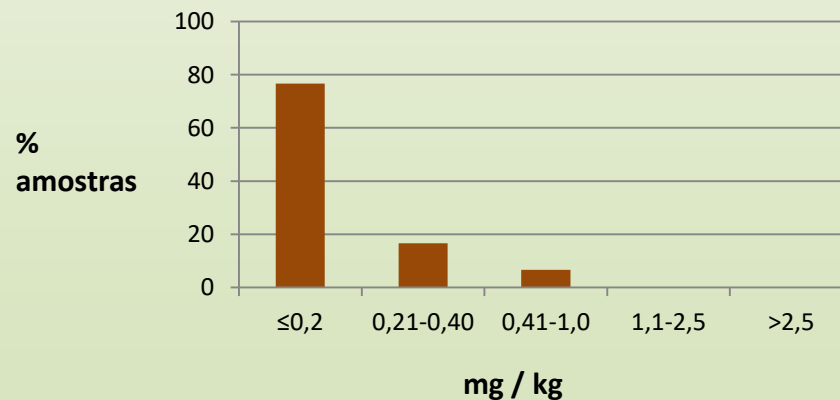
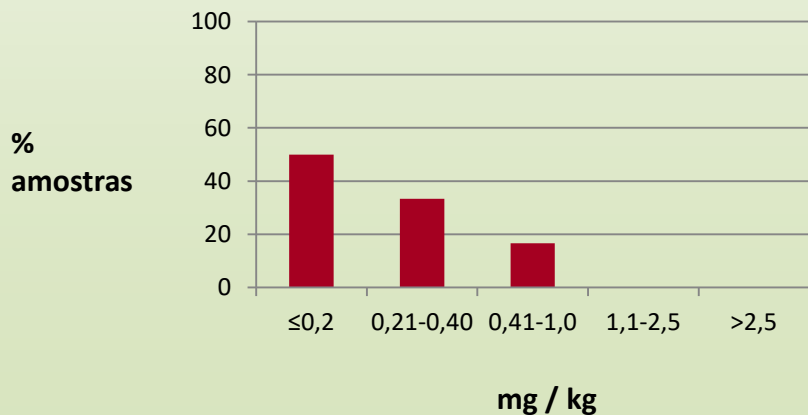
**Cu extraível**

**Cu extraível**



**B extraível**

**B extraível**



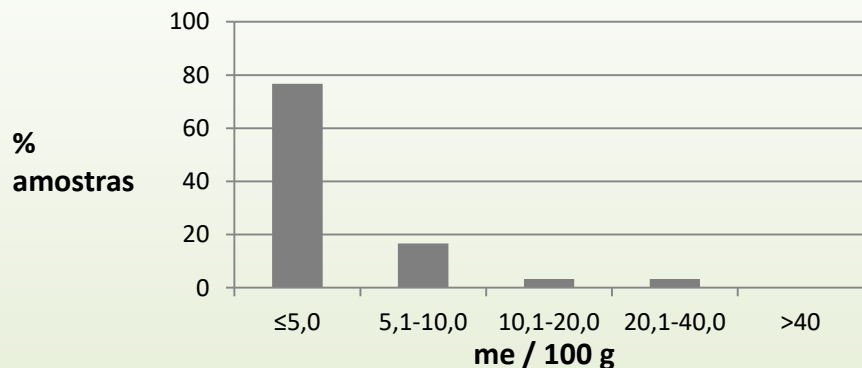


# Primeiros resultados obtidos (3)

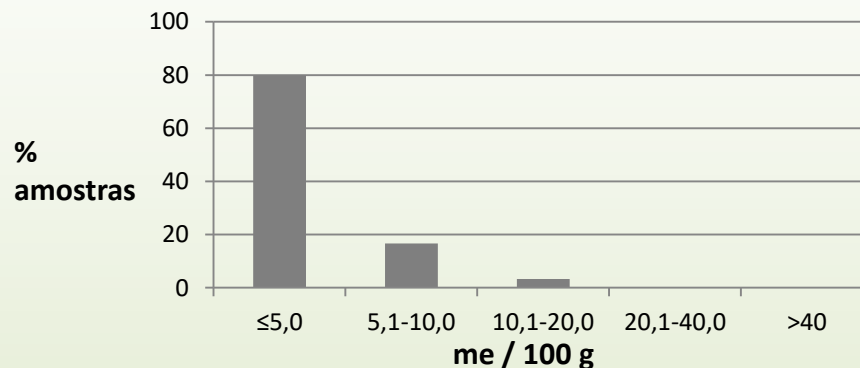
0 – 20 cm

20 - 50 cm

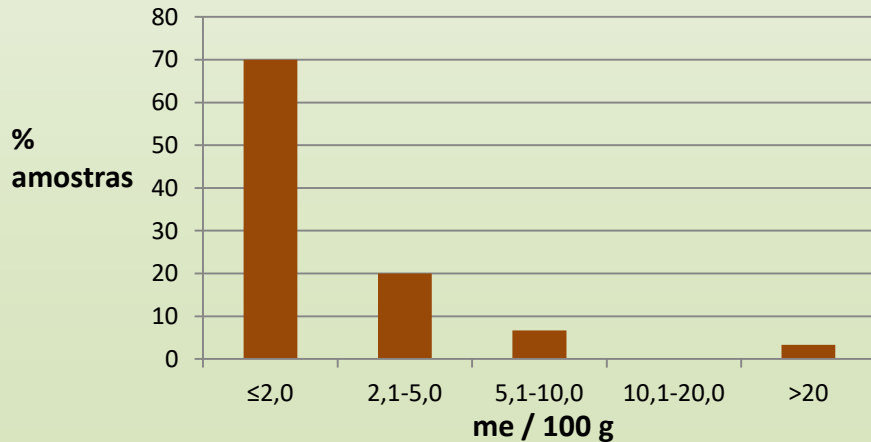
Capacidade de troca catiónica



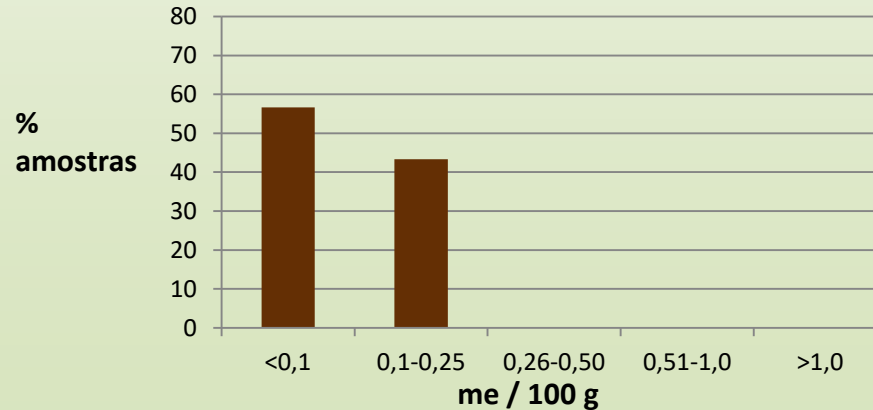
Capacidade de troca catiónica



K de troca



K de troca

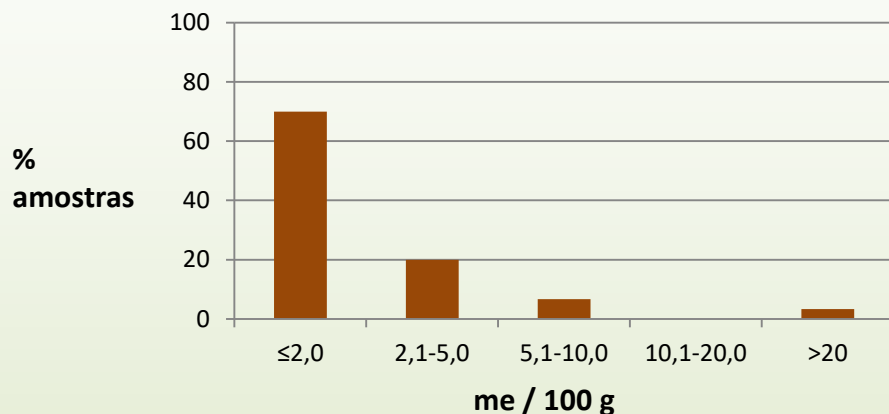




# Primeiros resultados obtidos (3)

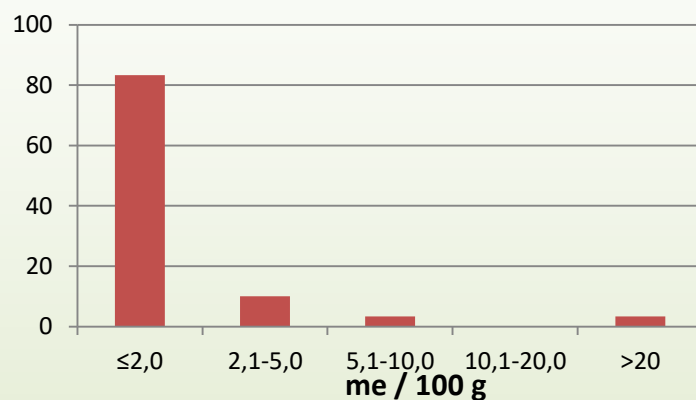
0 – 20 cm

Ca Troca

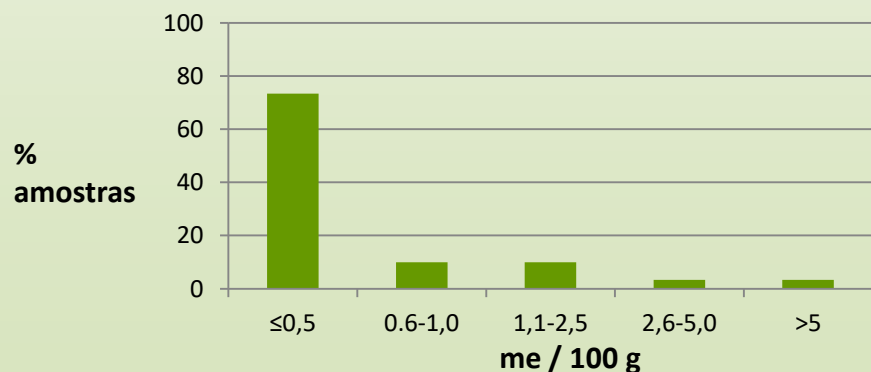


20 – 50 cm

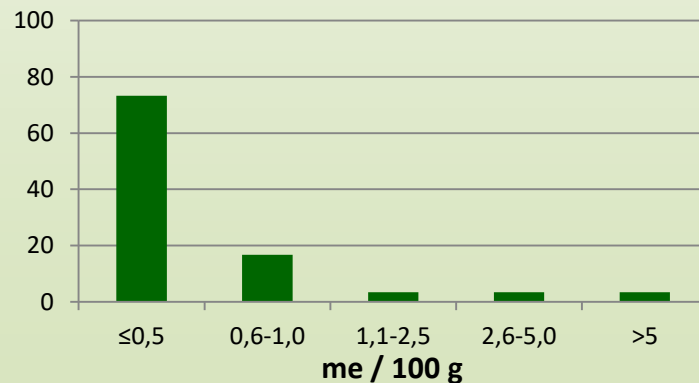
Ca Troca



Mg Troca



Mg Troca





## Primeiros resultados obtidos (4)

- ✓ Os resultados obtidos confirmam que os solos ocupados com montado de sobro são solos pouco férteis
- ✓ As árvores poderão beneficiar com a aplicação de fertilizantes
  - ❖ É necessário estudar as respostas das árvores à aplicação de nutrientes
  - ❖ É necessário estudar o efeito da fertilização aplicada na qualidade da cortiça produzida
  - ❖ É necessário “criar o hábito” entre os produtores de monitorizarem a qualidade do solo e o estado de nutrição das árvores para aplicarem os fertilizantes de forma racional



## Parceiros


- ✓ INIAV - Instituto Nacional de Investigação Agrária e Veterinária, I.P. (Coordenação)
- ✓ UNAC – União da Floresta Mediterrânica
- ✓ ISA - Instituto Superior de Agronomia, Universidade Técnica de Lisboa
- ✓ EQUIPAR, Viveiros Florestais LDA.
- ✓ Pedro Sacadura Teixeira Cabral Duarte da Silveira
- ✓ Luis Filipe Bual Falcão da Luz
- ✓ Companhia das Lezírias, SA





# Agradecimentos

- ✓ **Aos proprietários das parcelas de observação**
- ✓ **Aos proprietários das parcelas onde estão instalados os ensaios de fertilização**
- ✓ **Aos técnicos e sapadores da APFC, ANSUB, AFLOSOR, ACHAR e AFLOBEI**

A large, leafy tree with a thick, dark trunk stands in a grassy field. The tree's branches spread out, casting a shadow on the grass. The background shows more trees and a clear blue sky with some light clouds. The overall scene is bright and natural.

**FÁTIMA CALOURO  
PEDRO JORDÃO  
ENCARNAÇÃO MARCELO  
CRISTINA SEMPITERNO  
RUI FERNANDES  
TERESA SOARES DAVID  
TERESA VALDIVIESSO  
ALBERTO AZEVEDO GOMES  
CONCEIÇÃO SILVA**

**Obrigada pela atenção!**