



Grupo Operacional: GEOSUBER | Monitorização do montado

Objetivo: Identificação e diagnóstico de situações de stress no sobreiro através de deteção remota próxima e análise espacial.

- Identificação de zonas de perda de vitalidade para o estabelecimento de recomendações de gestão à escala da propriedade, atuando de forma preventiva;
- Inventariação anual de árvores mortas e produção de cartografia de apoio ao requerimento de corte de sobreiros através duma plataforma web;
- Monitorização da evolução do índice foliar do sobreiro e da sua relação com o início do período de descortiçamento.



Contacto líder: UNAC

E-mail: mcssilva@unac.pt

Data de início: 2018

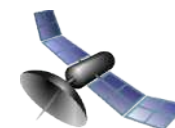
Data de fim: 2020



Grupo Operacional: GEOSUBER | Monitorização do montado

Atividades / Tarefas em curso:

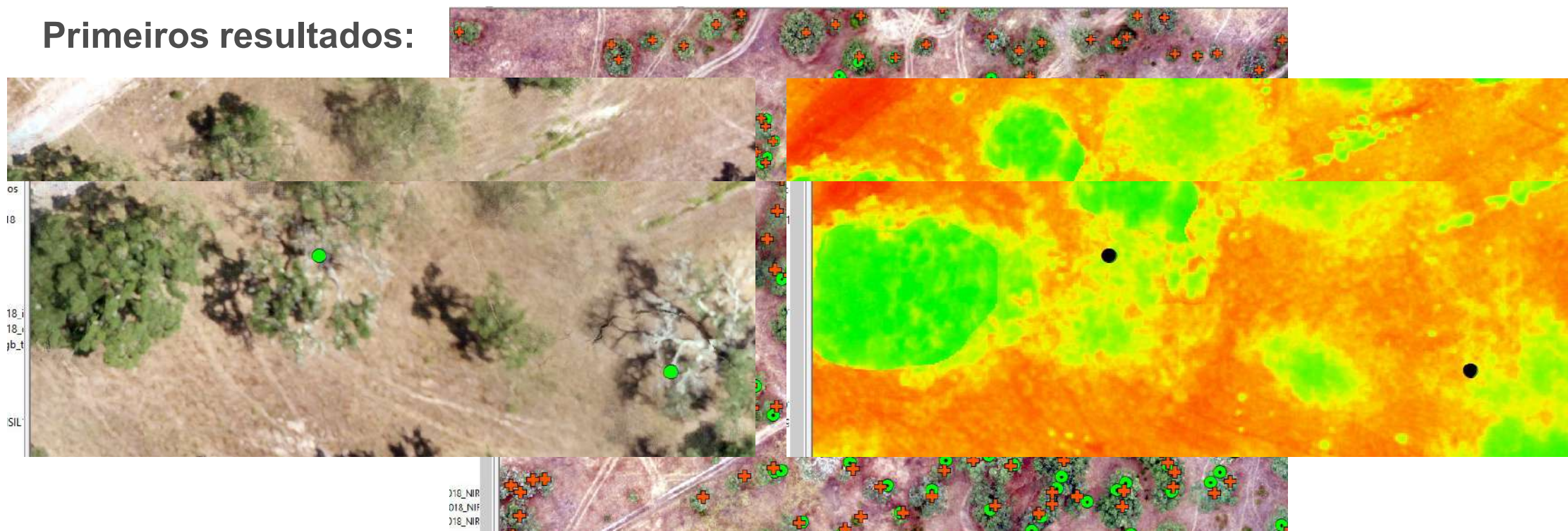
- Realizadas as visitas de campo para definição das parcelas de monitorização anual
- Recolha de informação através de VANT
- Aquisição e processamento das imagens de satélite de alta definição
- Inventário florestal e monitorização do índice de área foliar
- Caracterização fitossanitária dos sobreiros
- Algoritmo de identificação dos sobreiros com perda de vitalidade/ mortos
- Apresentação no Living Planet Symposium | 2019 | European Space Agency





Grupo Operacional: GEOSUBER | Monitorização do montado

Primeiros resultados:

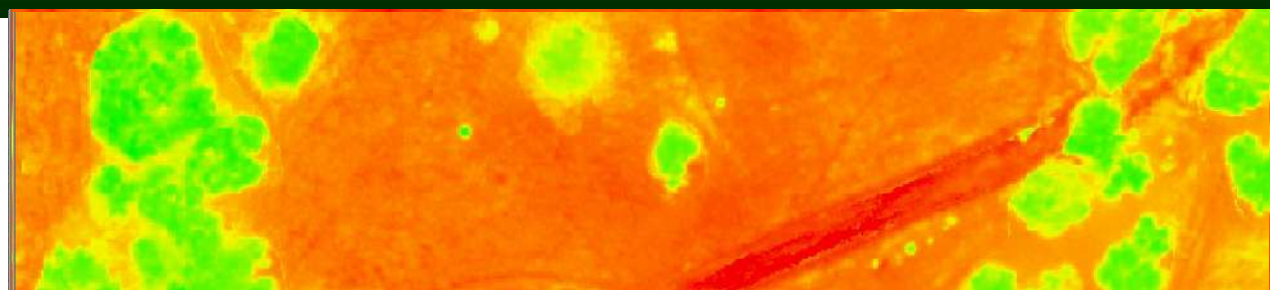




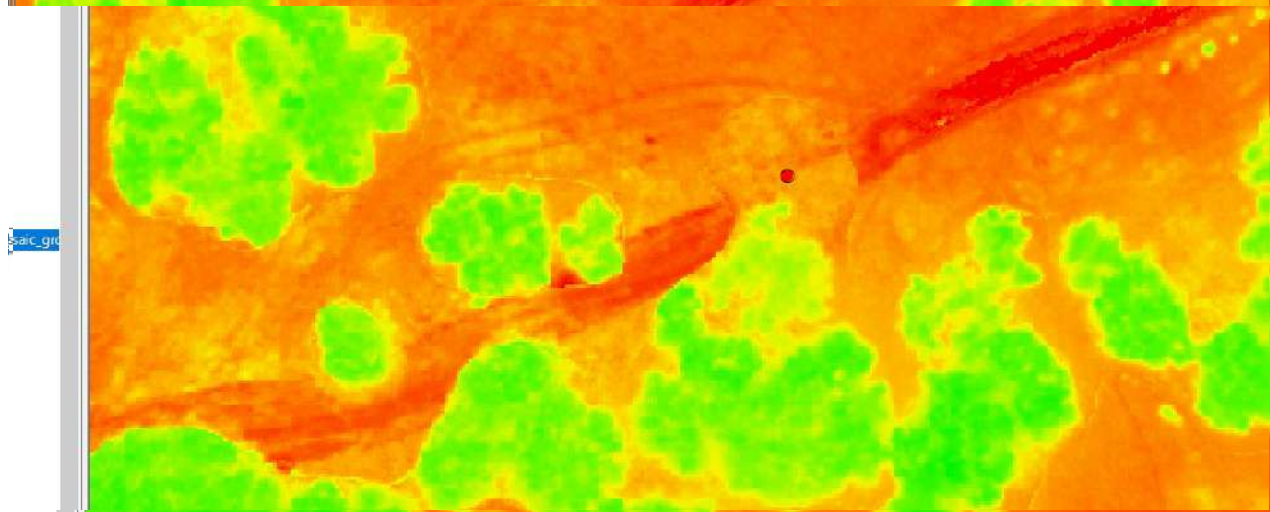
Grupo Operacional: GEOSUBER | Monitorização do montado

Primeiros resultados:

RGB, 12
Julho



NDVI, 12
Julho



NDVI, 23
Oct

Val

